

En la meta de
Ascender
ATYS entrena tu saber



**DESDE
1990**

Presentación

El examen de **Ascenso a Subintendente** se ha convertido en los últimos años en una de las pruebas estandarizadas con más competencia y mayor grado de preparación en el mercado, son más de 45.000 aspirantes y la cantidad de cupos disponibles siempre varía de acuerdo a la disposición del gobierno nacional. ATYS como empresa educativa entrenadora por competencias lleva trabajando 10 años para esta preparación, obteniendo dos veces el primer puesto a nivel nacional y ubicando a patrulleros dentro de los primeros 100 puestos.



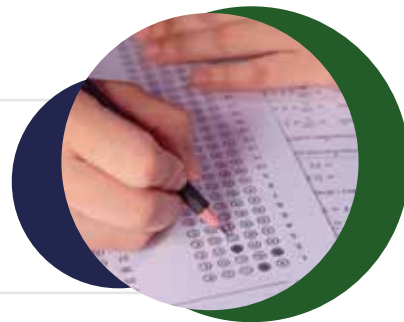
Metodología de nuestras clases

Nuestras sesiones de entrenamiento en todas las áreas están totalmente estandarizadas lo cual nos permite confiar en un método y garantizar resultados. Las clases en ATYS se dividen en 5 partes. En la primera parte de la sesión de clase nos dedicamos a una prueba diagnóstica de 10 preguntas donde medimos el saber de nuestros estudiantes. En la segunda parte de la clase retroalimentamos las preguntas realizadas de forma amplia y argumentada por cada entrenador académico. En la tercera instancia nos dedicamos a una fundamentación conceptual donde organizamos, complementamos y fortalecemos los saberes de los estudiantes. En la cuarta y quinta parte de la clase nos dedicamos a la aplicación y retroalimentación de 5 preguntas de un grado alto de dificultad, recogiendo la experiencia y reflexión de todo el ejercicio de la clase.

Es importante divulgar a estudiantes que el entrenamiento es la base fundamental del éxito en este tipo de exámenes, en este sentido nuestra misión como empresa es entrenar a los alumnos, por esto nuestro eslogan es ¡ATYS Entrena tu Saber!

SIMULACROS

Los simulacros son un ejercicio muy potente de medición y mejoramiento académico donde nosotros como institución educativa junto con el estudiante identificamos fortalezas, debilidades y a partir de esto construimos un plan de mejoramiento académico.



DESARROLLO POR ÁREA

El **ICFES** establece un grupo de competencias por cada una de las 5 áreas de conocimiento, sin embargo, nuestro modelo académico reconoce la integralidad y totalidad que tienen las competencias las cuales no pueden ser separadas por disciplinas, sino que se interrelacionan en todos los saberes. A continuación, presentamos nuestra propuesta académica por cada una de las áreas.



LECTURA CRÍTICA

Competencias o habilidades lectoras

1. Identifica elementos locales de un texto.
2. Comprende cómo se articulan las partes de un texto para darle un sentido global.
3. Reflexiona a partir de un texto y evalúa su contenido.

Tipos de texto a los que se enfrenta el estudiante

1. Continuo Literario
2. Continuo Informativo
3. Continuo filosófico
4. Discontinuo literario
5. Discontinuo filosófico



MATEMÁTICAS Y RAZONAMIENTO CUANTITATIVO

Competencias o razonamientos cuantitativos

1. Interpretación y representación
2. Formulación y ejecución
3. Argumentación

Saberes matemáticos

1. Estadística
2. Geometría
3. Aritmética, álgebra y cálculo



CIENCIAS SOCIALES Y COMPETENCIAS CIUDADANAS

Competencias o habilidades científicas:

1. Pensamiento social
2. Interpretación y análisis de perspectivas
3. Pensamiento reflexivo y sistémico

Componentes o saberes sociales :

1. Constitución política de Colombia
2. Procesos sociales de Colombia
3. Procesos sociales del mundo
4. Procesos sociales de convivencia.

PRUEBA DE PERSONALIDAD



SABERES POLICIALES



En los últimos años la convocatoria de Ascenso a utilizado dos formatos de prueba de personalidad, el modelo americano Big five que presenta 3 opciones de respuesta o el modelo de acciones y actitudes que mide frecuencia en una actividad. El equipo de ATYS está listo para formarte en cualquier modelo de pregunta que se evalúe en la prueba.

El 50 % de la prueba evalúa los saberes policiales que el aspirante debe conocer por su formación profesional y por su ejercicio laboral. Contamos con miembros activos de la Policía que muchas veces han participado en la estructuración de los documentos, guías y manuales que son evaluados en el examen.

